

说明:

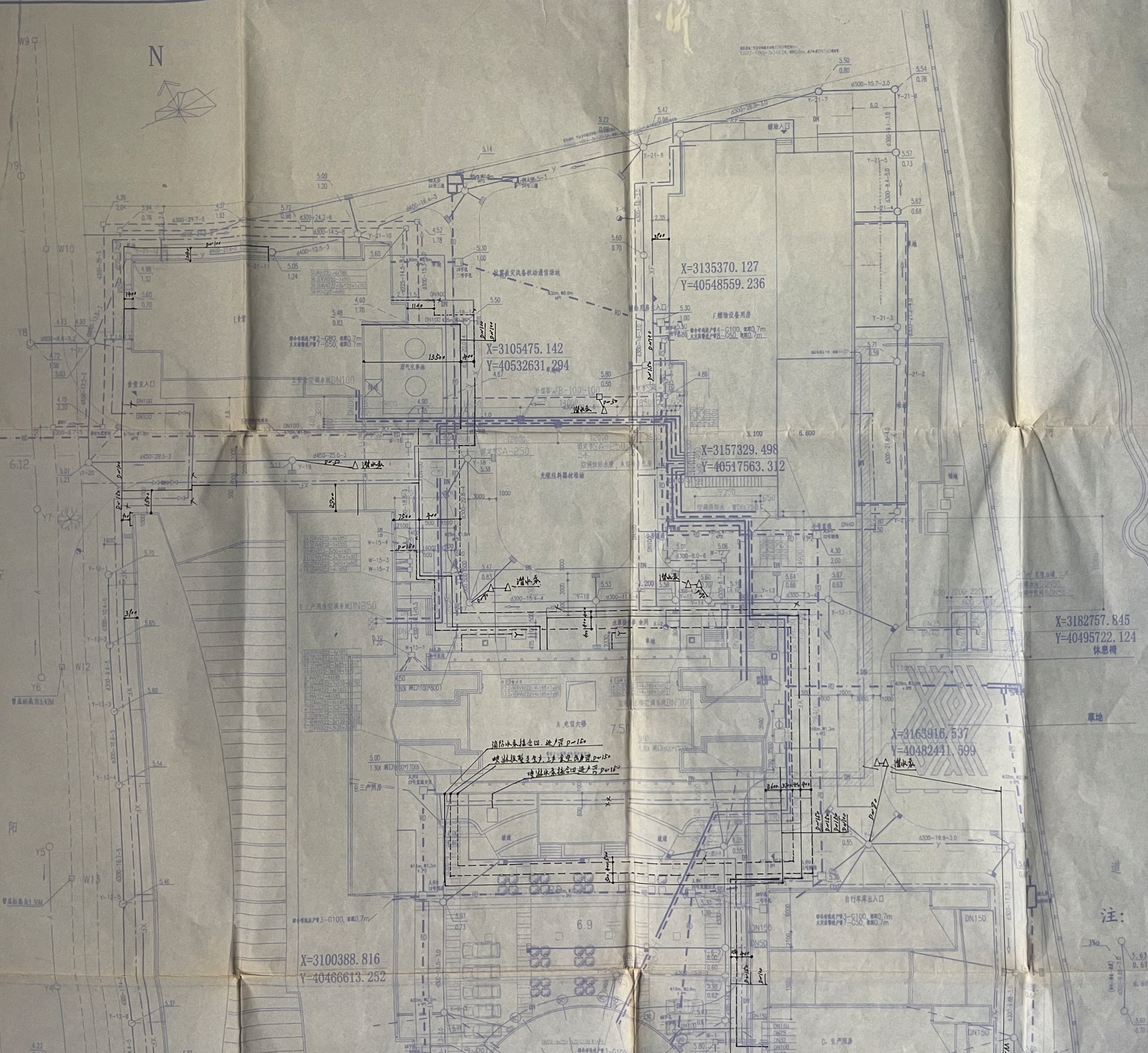
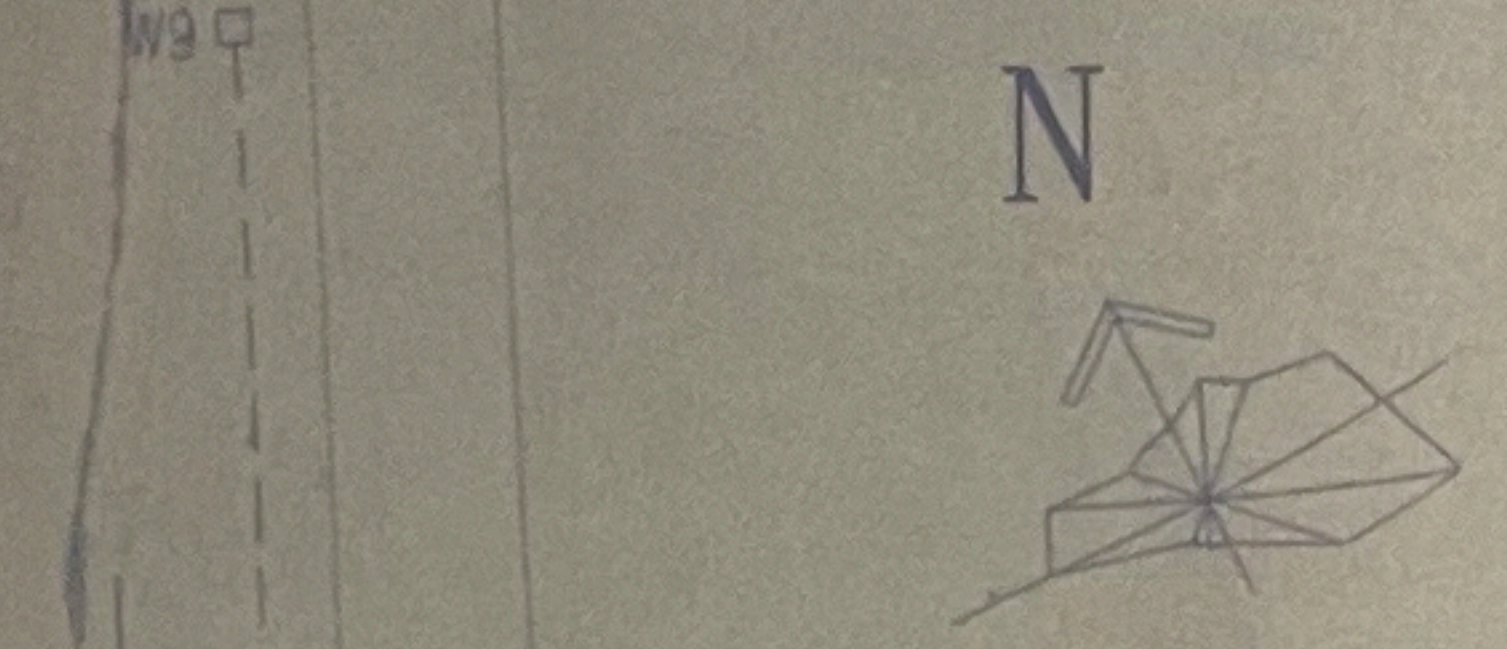
1. 标高以绝对标高相对标高+0.00相当于黄海绝对标高+7.50米,设计室外地坪绝对标高为+6.30米,相对标高为-1.20米。
2. 原则上,给水管,消防管及自动喷淋管管中心标高为+5.50米,相互交叉时,给水管位置不动,消防管向下避让至+5.30米,喷淋管向下避让至+4.90米。
3. 给水管相互交叉时,上水管向上避让,下水管位置不动。
4. 空调冷冻水管,电力电缆管及弱电管道的管中心标高原则上为+6.00米,相互交叉时,空调冷冻水管位置不变,电力电缆管及弱电管向下避让,其中弱电管位于最下方。

外部管线综合平面图 1:250

图例:

△	给水点
—	给水管
—	消防管
—	自动喷淋管
—	生活污水管
—	雨水管
—	弱电管
—	空调冷冻水管
—	电力电缆管
—	电力电缆管
—	弱电管
—	弱电管





注:

- 3.63 (管底相对高程)
- 0.61 (管底地面高度)
- 0.61 (管底地面高度)



N

X=3135370.127  
Y=40548559.236

X=3105475.142  
Y=40532631.294

X=3157329.498  
Y=40517563.312

X=3163916.537  
Y=40482441.599

X=3100388.816  
Y=40466613.252

消防水池容积 150m³  
喷淋泵至喷头 流量 15L/s  
消火栓泵至消火栓 流量 10L/s

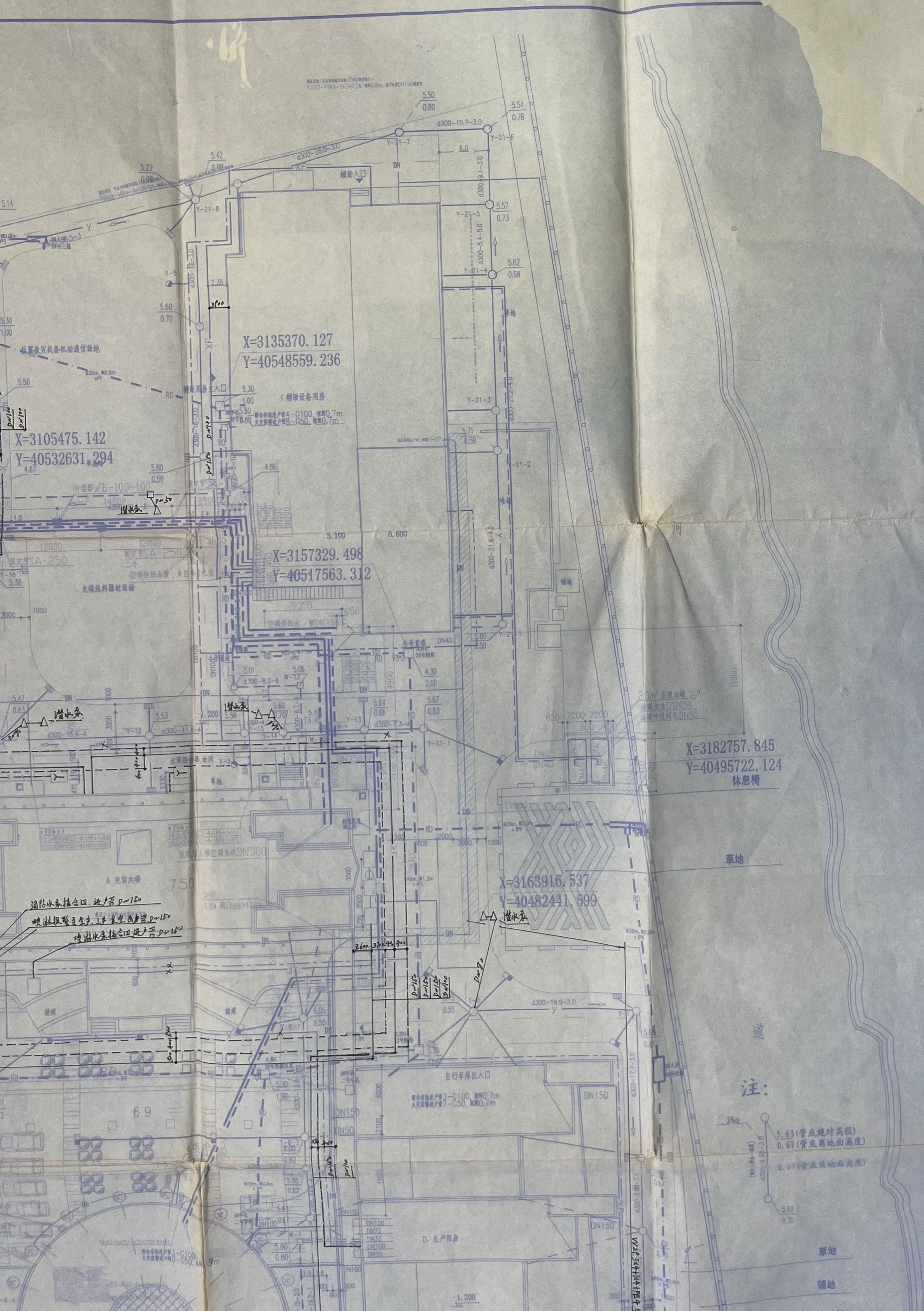
花坛

花坛

花坛

花坛

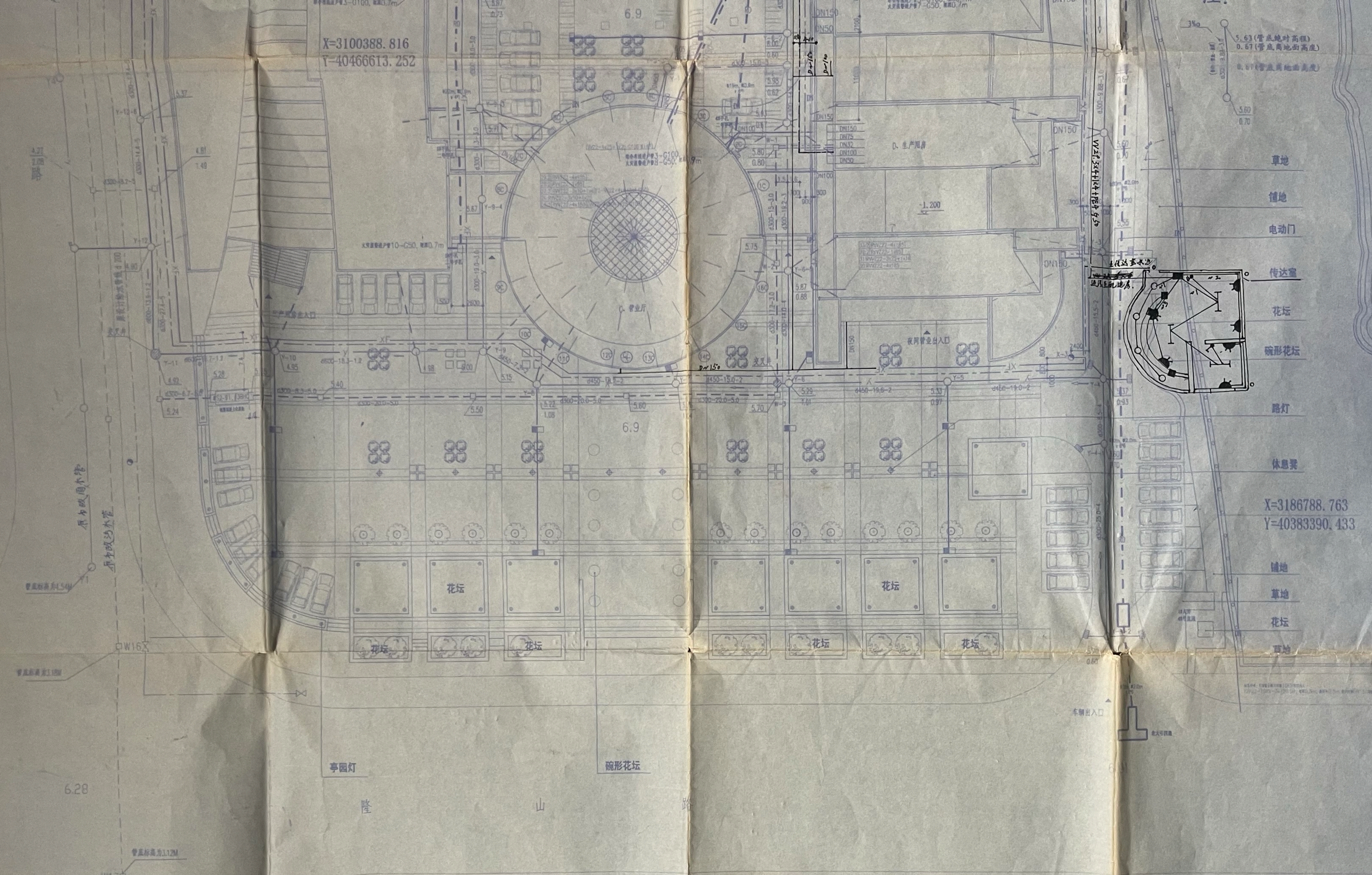




注:

5.63(管底绝对高程)  
0.67(管底相对地面高度)  
0.87(管底相对地面高度)





X=3100388.816  
Y=40466613.252

X=3186788.763  
Y=40383390.433

### 说明:

1. 标高以绝对标高计相对标高+0.00相当于黄海绝对标高+7.50米,设计室外地坪绝对标高为+6.30米,相对标高为-1.20米。
2. 原则上,给水管,消防管及自动喷淋管管中心标高为+5.50米 相互交叉时,给水管位置不动,消防管向下避让至+5.30米 喷淋管向下避让至+4.90米。
3. 给排水管相互交叉时,上水管向上避让,下水管位置不动。
4. 空调冷冻供水管,电力电缆管及弱电管道的管中心标高原则上为+5.50米,相互交叉时,空调冷冻供水管位置不变,弱电管道及电力电缆管向下避让,其中弱电管位于最下方。

### 图例

- △ 储水池
- 给水管
- XF—— 消防管
- X—— 自动喷淋管
- W—— 生活污水管
- Y—— 雨水管
- RD—— 弱电管道
- GH—— 空调冷冻供水管
- 电力电缆沟
- DN—— 电力电缆管
- 消防管
- 喷淋管

设计人: 陈振东		审核人: 钟志华	日期: 2011.10
甲方代表: 白野			

外部管线综合平面图 1:250

W-ZWP