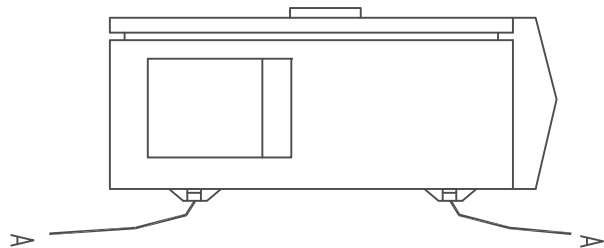
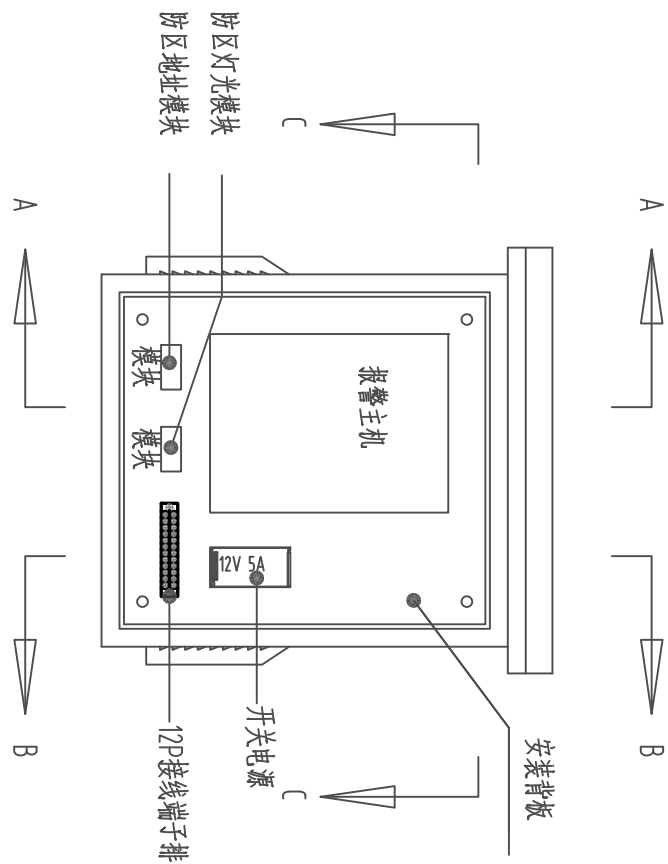
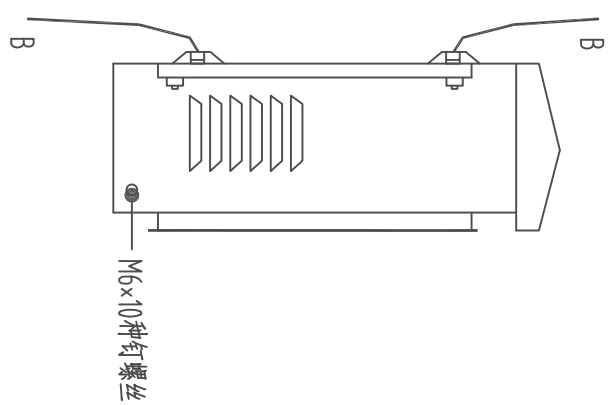


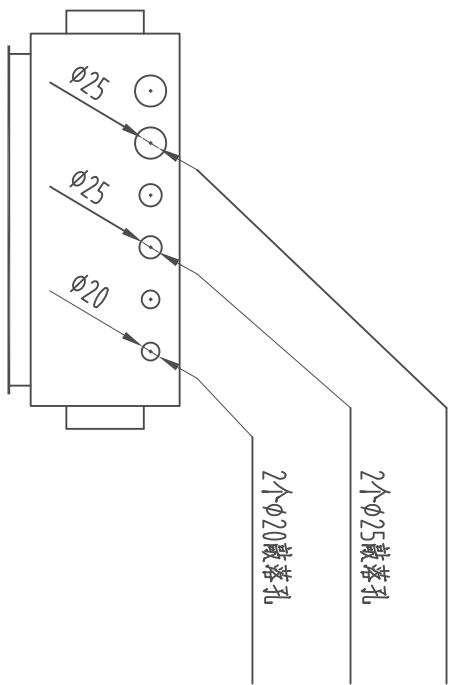
建 筑			暖 通		
结 构					
电 气					
给 排 水					



A-A立面



B-B立面



C-C立面

说明:

- 1、防水箱体，箱盖采用 $\delta 1.2\text{mm}$ 不锈钢板。
- 2、安装背板材质采用 $\delta 1.2\text{mm}$ 不锈钢板。
- 3、箱体为墙面壁挂式安装。
- 4、箱体符合室外防水要求，箱体开门处设置引水槽及泡沫密封胶圈，加强防水功能。
- 5、箱体门与门、门与壳体之间的缝隙均匀一致，缝隙差小于 1mm 。
- 6、在防水箱体底部开散透孔供穿线使用。
- 7、设备箱体防护等级：IP54，适用范围：室外周界。
- 8、箱体铰链采用内嵌链的模式，铰链采用锻钢工艺进行处理。

电子围栏不锈钢防水箱大样图



武汉开来建筑设计股份有限公司
WUHAN KAILAI ARCHITECTURAL DESIGN CO., LTD

设计资质等级：甲级

DESIGN GRADE: CLASS A

资质证书号：A142005907

CERTIFICATE NUMBER: A142005907

附 注

REMARKS

注册章

REGISTERED STAMP

出 图 章

DRAWING STAMP

建设单位 CLIENT	武警湖北总队
工程名称 PROJECT	南湖经济适用房
子 项 SUBITEM	大样图
图 名 TITLE	电子围栏不锈钢防水箱 大样图
项目负责人 PROJECT MANAGER	李易军
审 定 APPROVED BY	杨永林
审 核 CHECKED BY	王超
校 对 DRAWN BY	张红丽
设计 DESIGNED BY	张红丽
制图 DRAWN BY	张红丽
设计号 DESIGN NO.	20161203
设计阶段 DESIGN STAGE	施工图
图 号 DRAWING NO.	24
版次 EDITION	1.0
专业 SPECIALTY	安防
日期 DATE	2022. 01

版权所有 签章有效 未经图审 不得施工