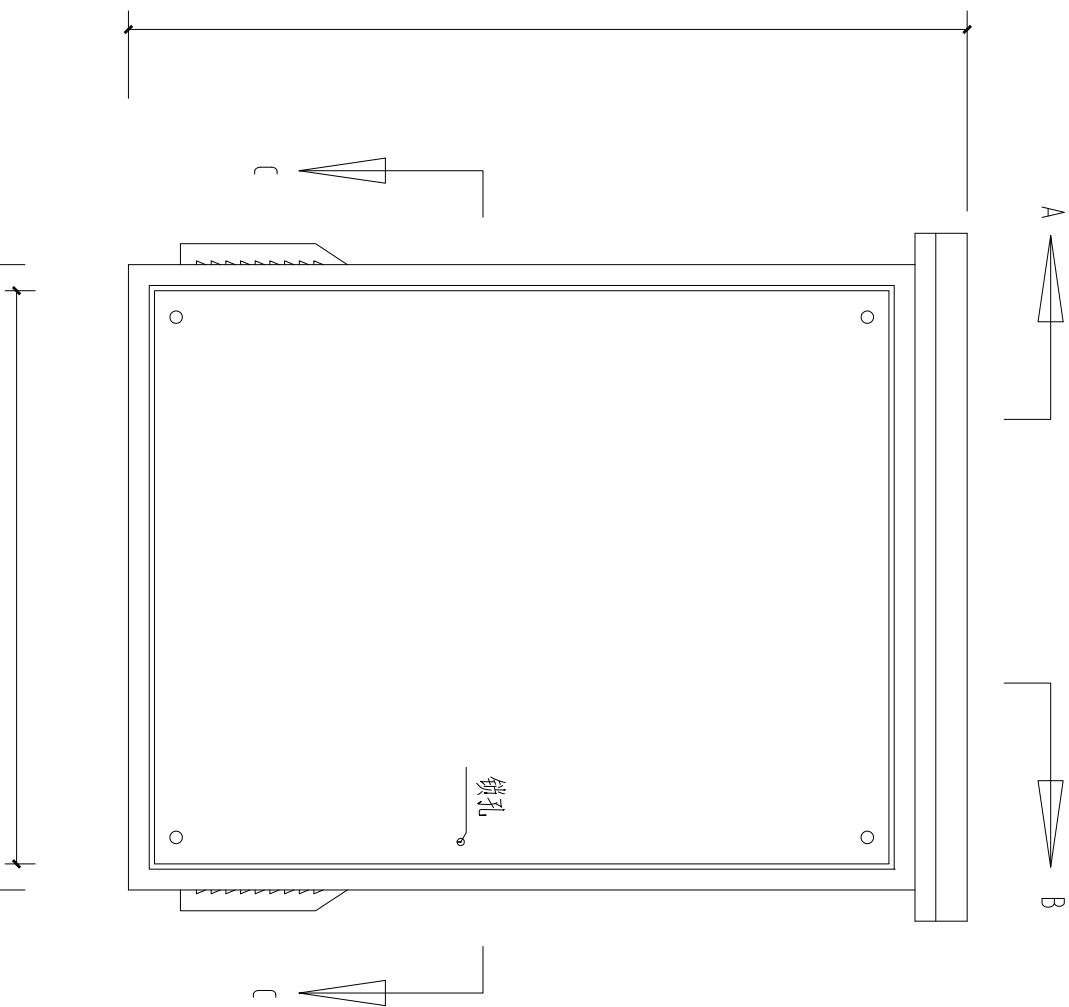
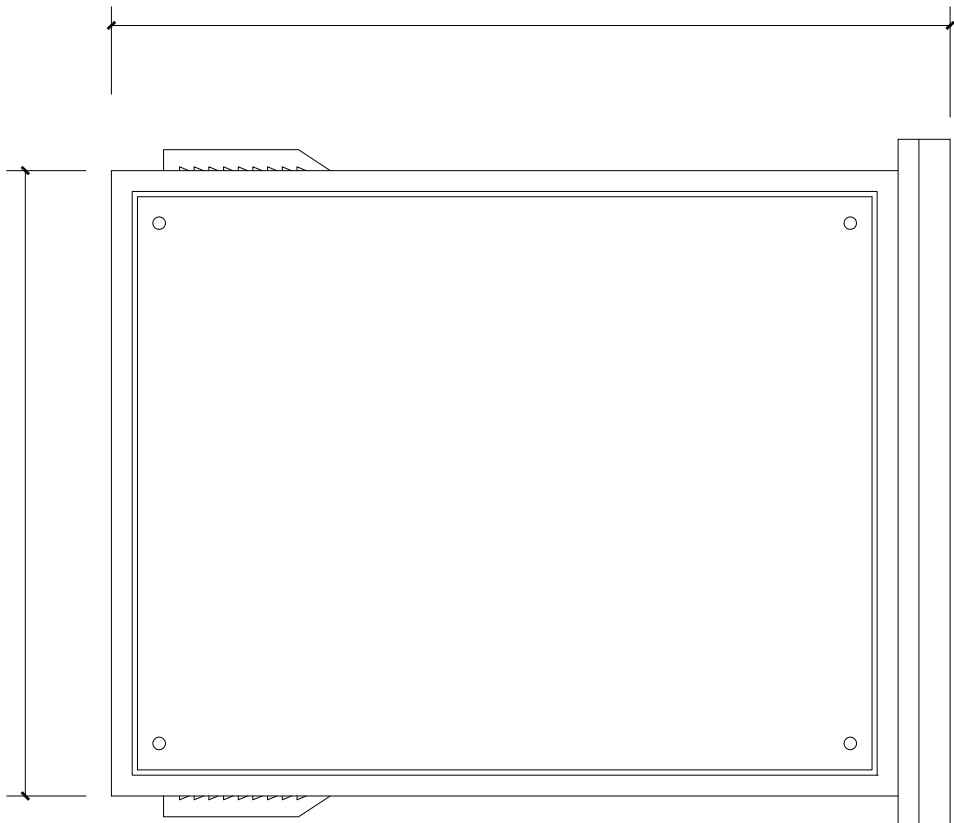


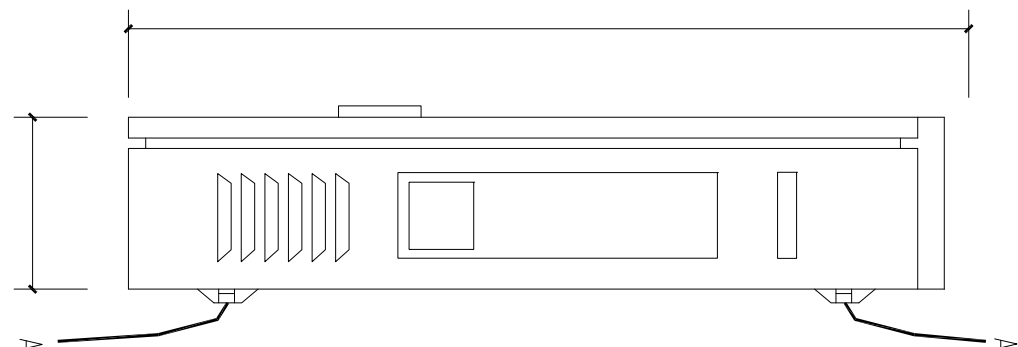
建 筑			暖 通		
结 构					
电 气					
给 排 水					



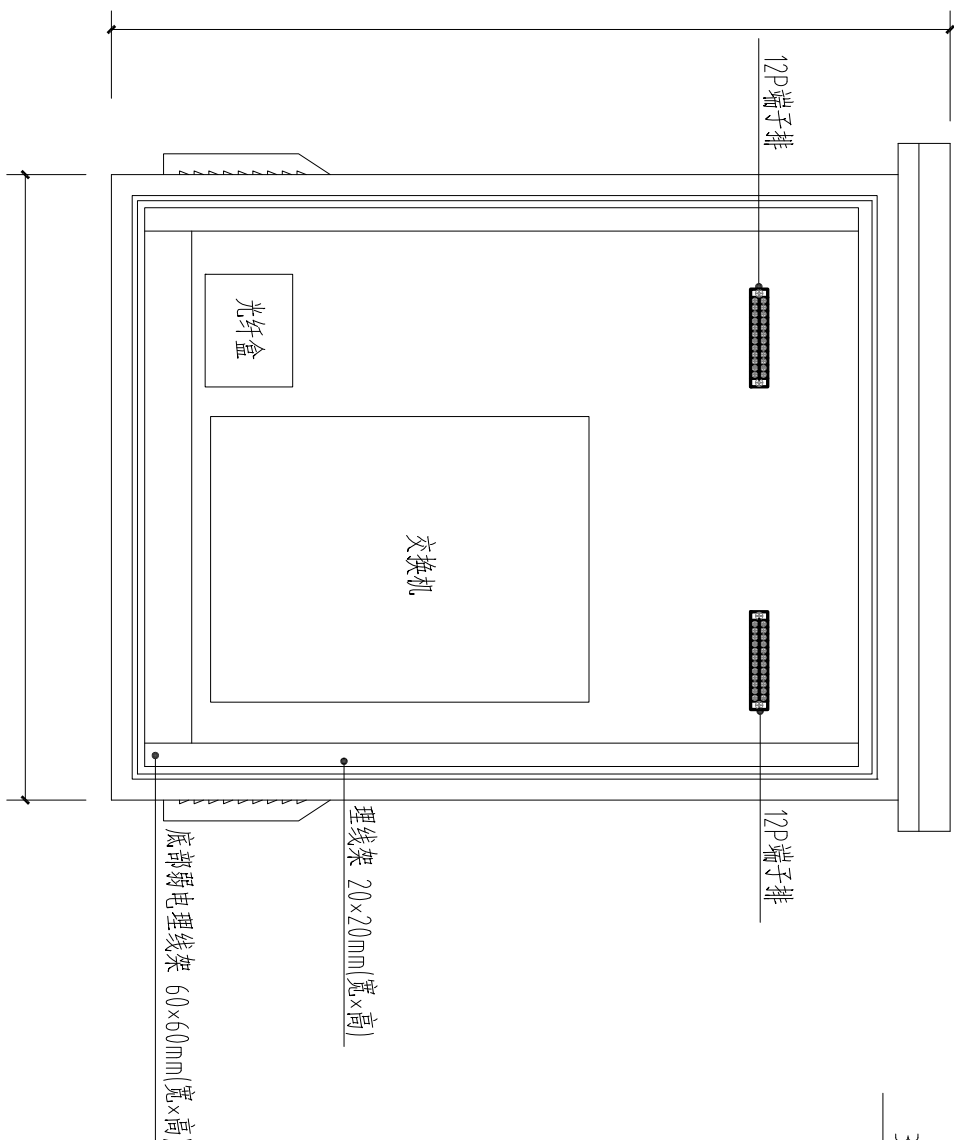
箱体正视图



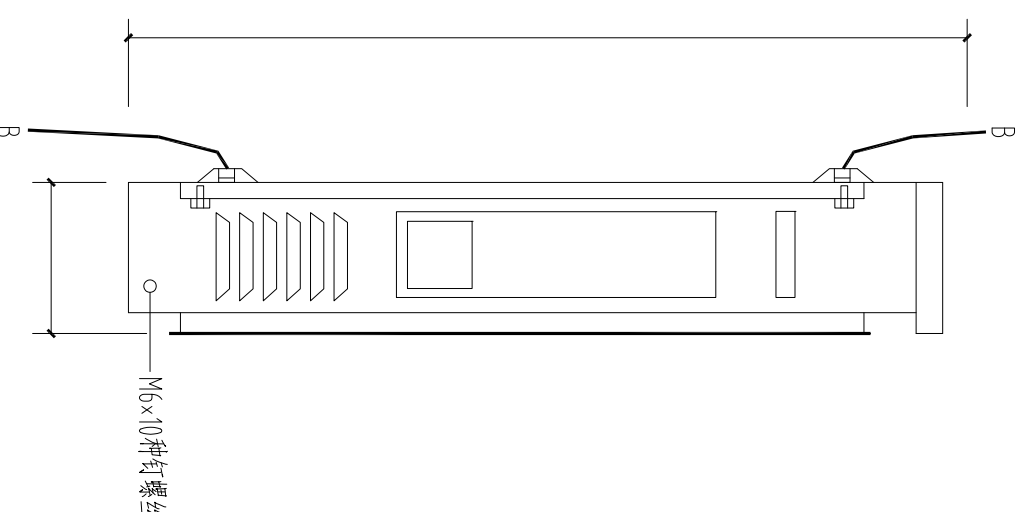
安装背板主视图



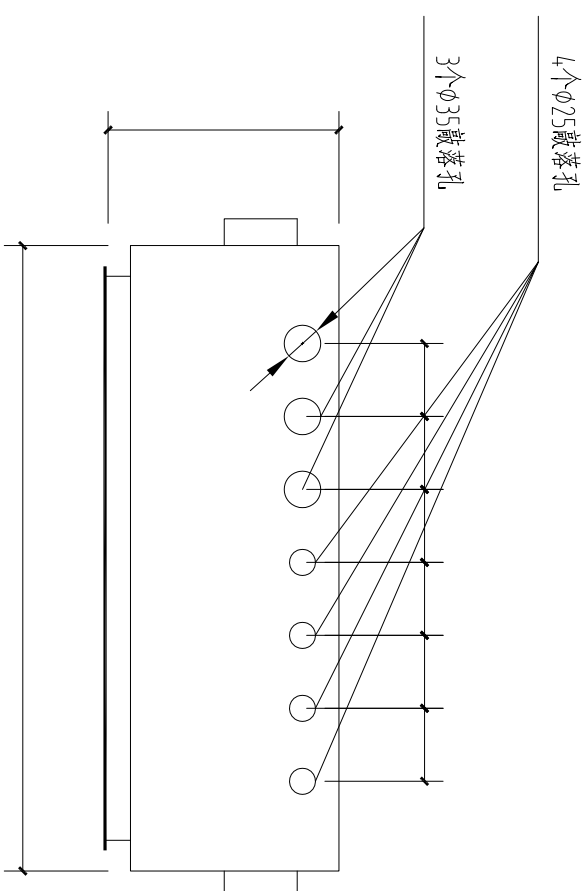
A-A剖视图



外门开后正视图



B-B剖视图



C-C剖视图

- 说明：
- 箱体采用 δ 1.2mm冷轧钢板，箱盖采用 δ 1.5mm冷轧钢板。
 - 安装背板材质采用 δ 1.2mm冷轧钢板。
 - 箱体为壁挂式安装。
 - 箱体材质厚度不低于50 μ m，附着力符合GB 9206-88规定的二級或二級以上标准。
 - 箱体门与门、门与壳体之间的缝隙均匀一致，缝隙差小于1mm。
 - 在箱体底部开敲落孔供穿线使用，底边距地18米安装，采用100×100镀锌桥架连接至主干桥架。
 - 设备箱防护等级：IP41。
 - 箱体铰链采用内嵌链的模式，铰链采用镜像工艺进行处理。
 - 箱体尺寸为参考尺寸，可以根据现场实际需求进行调整。

对讲箱大样图

参考尺寸：W×H×D=450×600×200mm

<