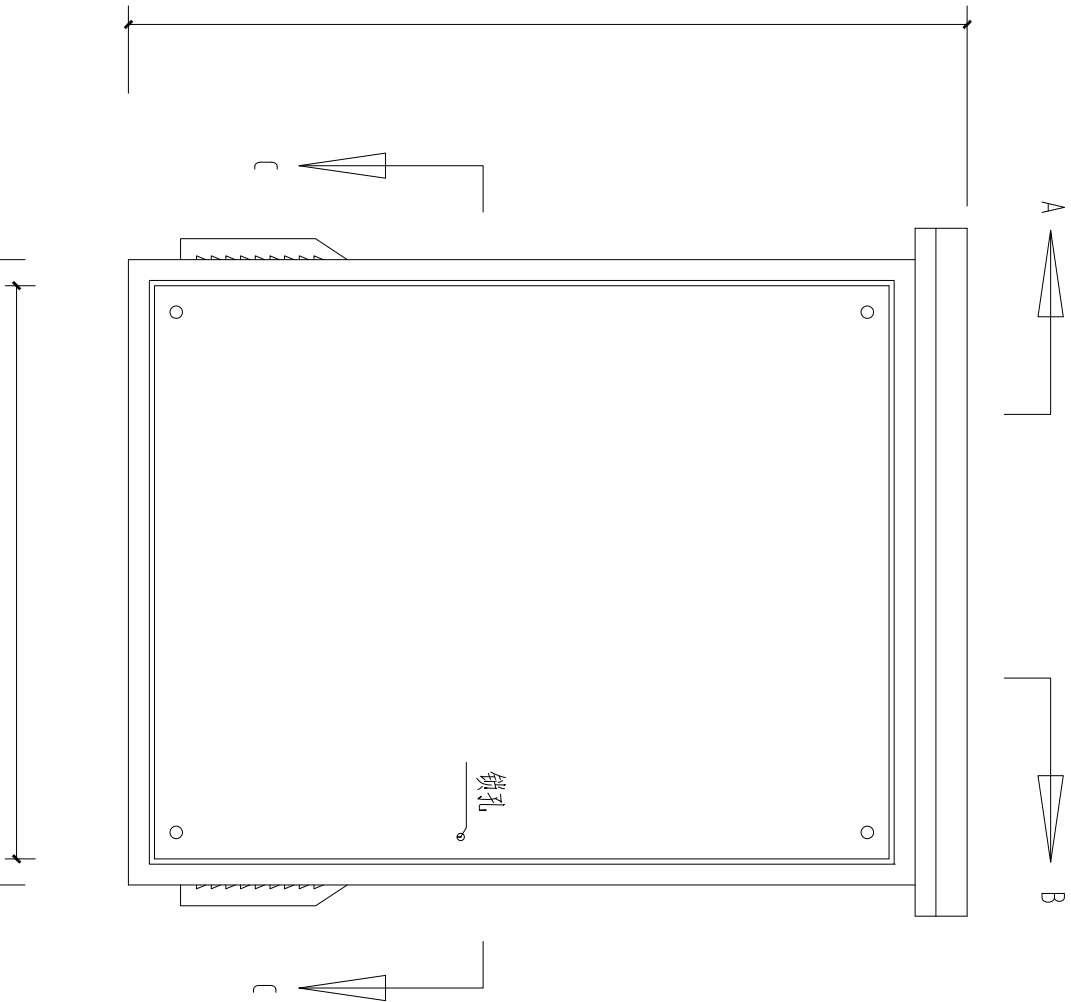
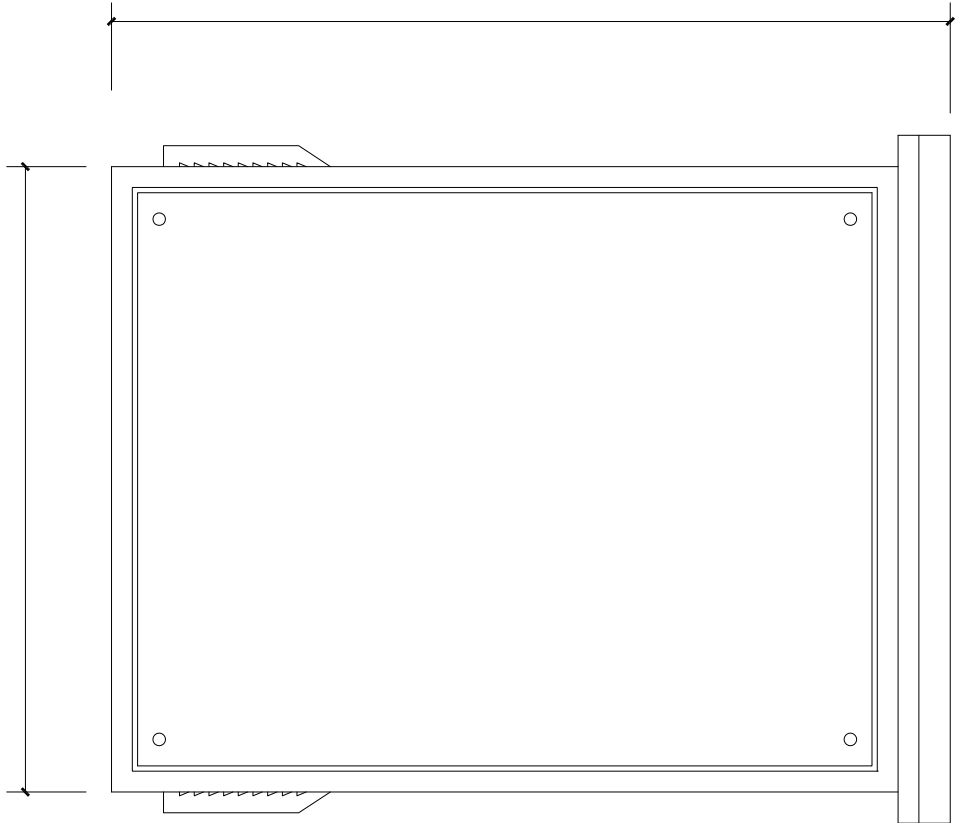


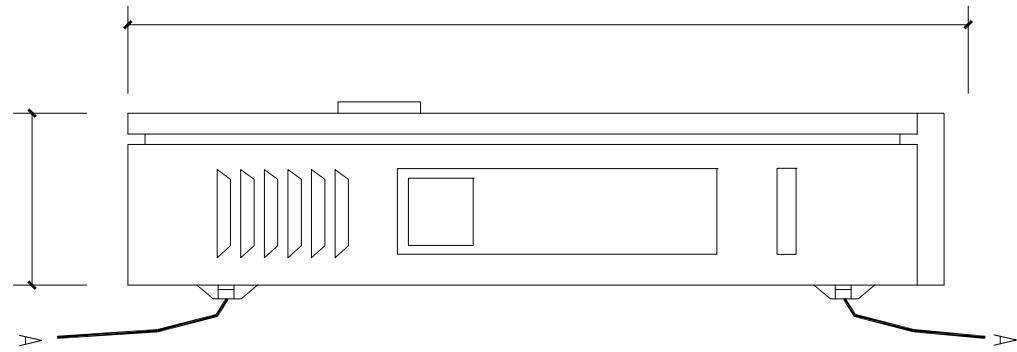
建 筑			暖 通		
结 构					
电 气					
给 排 水					



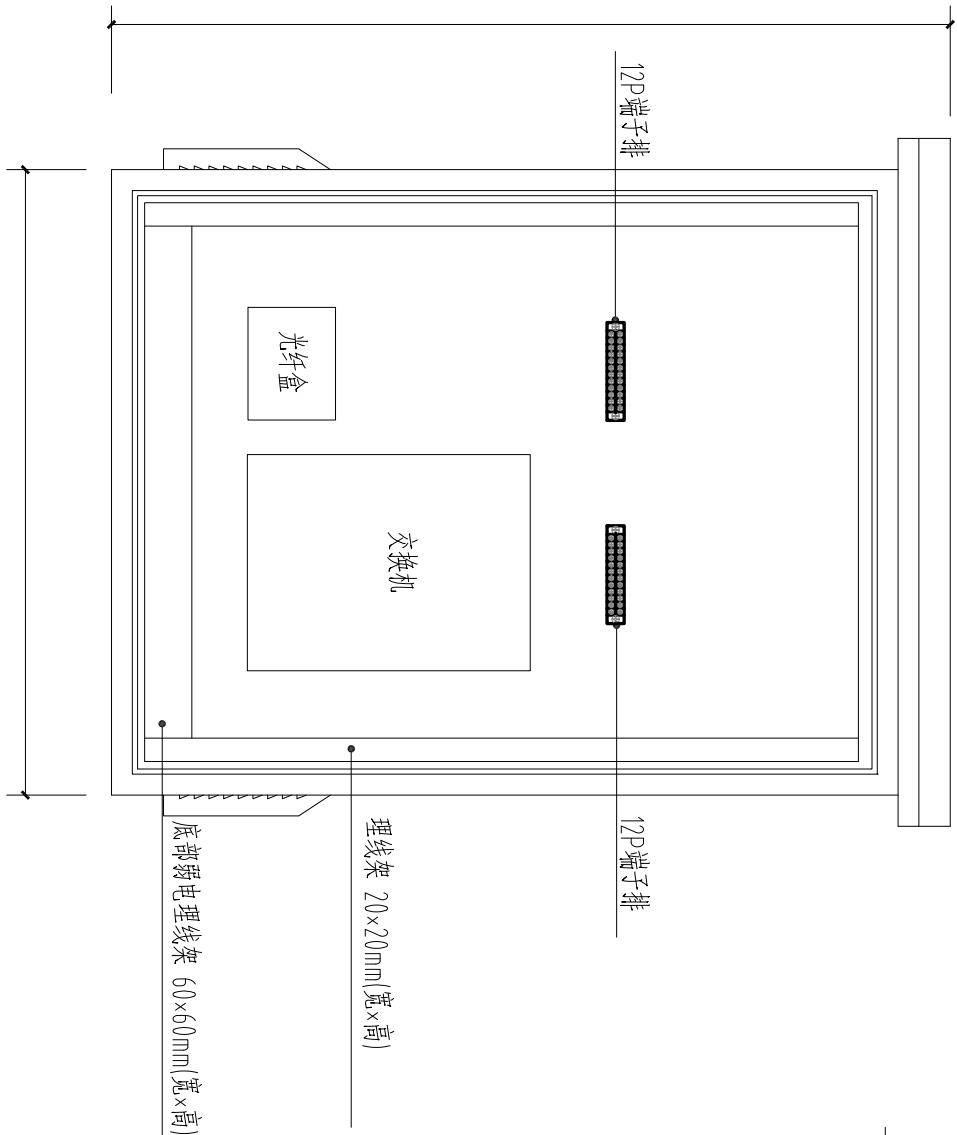
箱体正视图



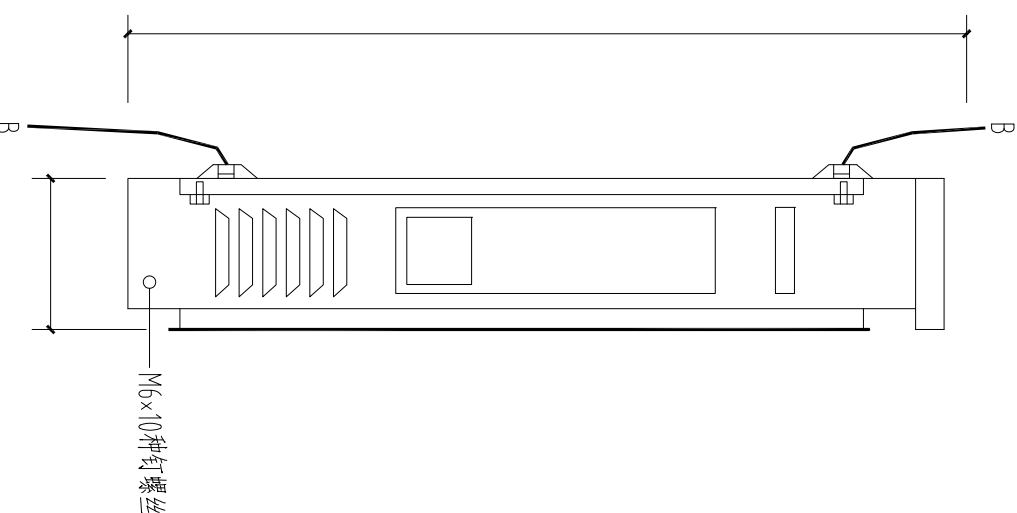
安装背板主视图



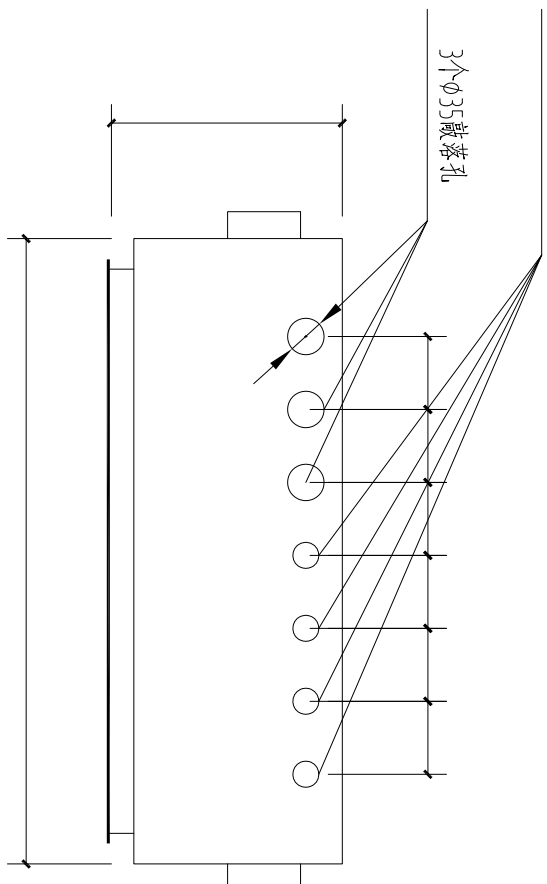
A-A剖视图



外门开后正视图



B-B剖视图



C-C剖视图

说明:

- 箱体采用 $\delta 1.2\text{mm}$ 冷轧钢板，箱盖采用 $\delta 1.5\text{mm}$ 冷轧钢板。
- 安装背板材质采用 $\delta 1.2\text{mm}$ 冷轧钢板。
- 箱体为壁挂式安装。
- 箱体材质厚度不低于 $50\mu\text{m}$ ，附着力符合GB 9786-88规定的二级或二级以上标准。
- 箱体门与门、门与壳体之间的缝隙均匀一致，缝隙差小于 $1\text{mm}$ 。
- 在箱体底部开敲透孔供穿线使用。
- 设备箱防护等级：IP41。
- 箱体铰链采用内铰链的模式，铰链采用镀锌工艺进行处理。
- 箱体尺寸为参考尺寸，可以根据现场实际需求进行调整。

<div>武汉开来建筑设计股份有限公司 WUHAN KAILAI ARCHITECTURAL DESIGN CO., LTD</div> <div>设计资质等级：甲级 DESIGN GRADE: CLASS A</div> <div>资质证书号：A142005907 CERTIFICATE NUMBER: A142005907</div> <div>附 注 REMARKS</div>				<div>注册章 REGISTERED STAMP</div>			
<div>建设单位 CLIENT</div> <div>武警湖北总队</div>				<div>出图章 DRAWING STAMP</div>			
<div>工程名称 PROJECT</div> <div>南湖经济适用房</div>				<div>子项 SUBITEM</div> <div>大样图</div>			
<div>图 名 TITLE</div> <div>地库安防智能箱大样图</div>				<div>项目负责人 PROJECT MANAGER</div> <div>李易军</div>			
<div>审 定 APPROVED BY</div> <div>骆 延</div>		<div>校 对 CHECKED BY</div> <div>王 超</div>		<div>制 图 DRAWN BY</div> <div>张 红 丽</div>		<div>设计号 DESIGN NO.</div> <div>20161203</div>	
<div>设计阶段 DESIGN STAGE</div> <div>施工图</div>		<div>图 号 DRAWING NO.</div> <div>32</div>		<div>设计日期 DESIGN DATE</div> <div>2022. 01</div>		<div>专业 SPECIALTY</div> <div>安防</div>	

版权所有 签章有效 未经图审 不得施工