



武汉开来建筑设计股份有限公司  
WUHAN KAILAI ARCHITECTURAL DESIGN CO., LTD

设计资质等级：甲级

DESIGN GRADE: CLASS A

资质证书号：A142005907

CERTIFICATE NUMBER: A142005907

附注

REMARKS

注册章

REGISTERED STAMP

出图章

DRAWING STAMP

建设单位

CLIENT

武警湖北总队

工程名称

PROJECT

南湖经济适用房

子项

SUBITEM

大样图

图名

TITLE

单体楼安防智能箱大样图

项目负责人

PROJECT

李易军

审核

APPROVED BY

杨永林

设计

DESIGNED BY

张红丽

制图

DRAWN BY

张红丽

设计

DESIGN NO.

20161203

设计阶段

DESIGN STAGE

施工图

设计

DESIGN

张红丽

校核

CHECKED BY

王超

设备防等级

EQUIPMENT

IP41

箱体铰链采用内嵌链的模式，铰链采用镀锌工艺进行处理。

箱体尺寸为参考尺寸，可以根据现场实际需求进行调整。

箱体采用厚度不低于50mm，附着力符合GB/T9286-88规定的二级或二级以上标准。

箱体为壁挂式安装。

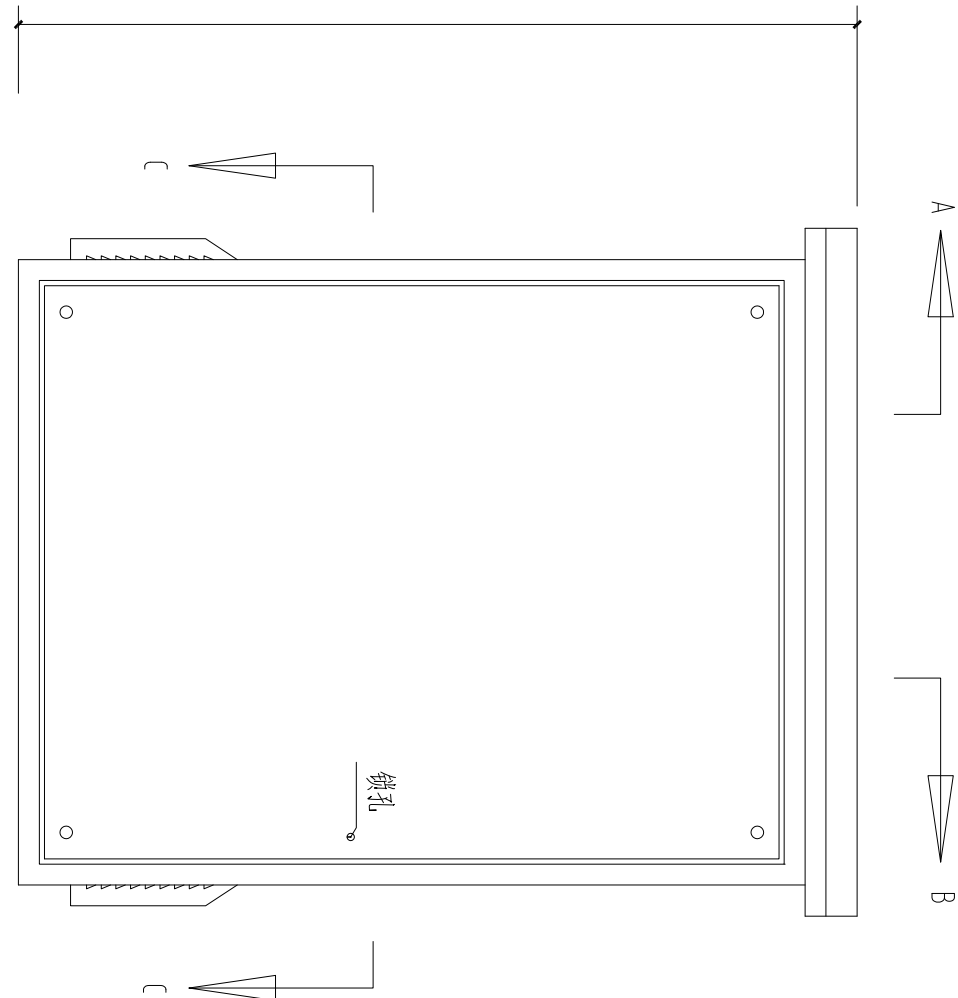
安装背板材质采用δ1.2mm冷轧钢板。

箱体采用δ1.2mm冷轧钢板，箱盖采用δ1.5mm冷轧钢板。

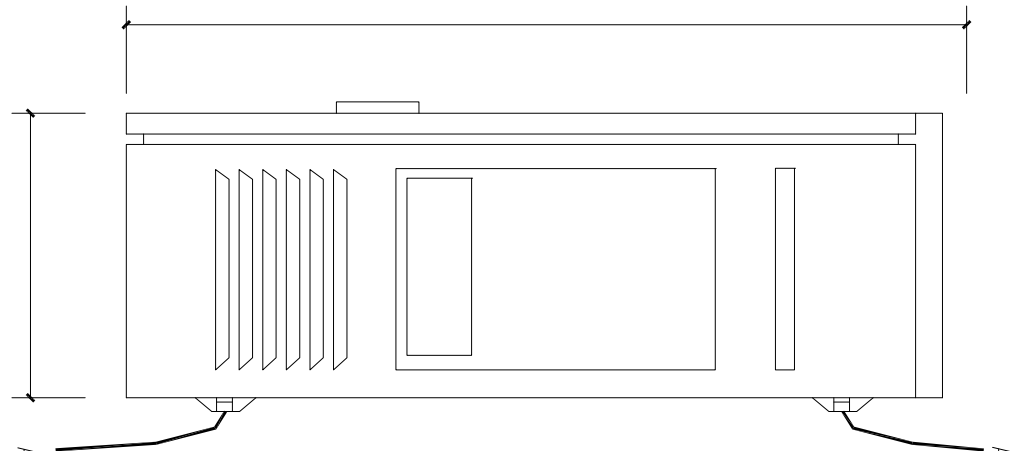
说明：

说明：

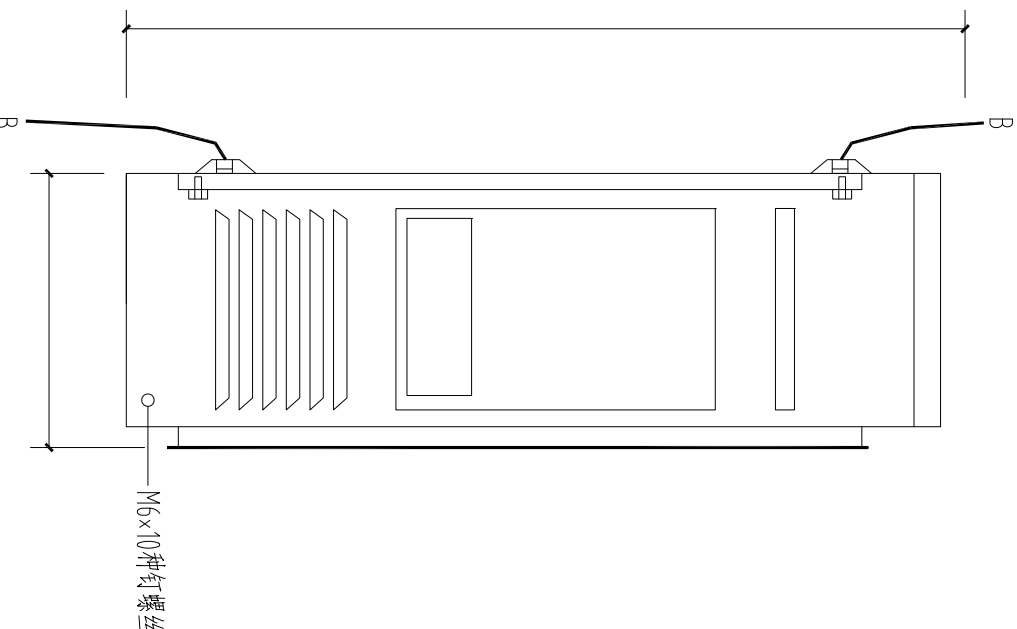
建筑			暖通		
结构					
电气					
给排水					



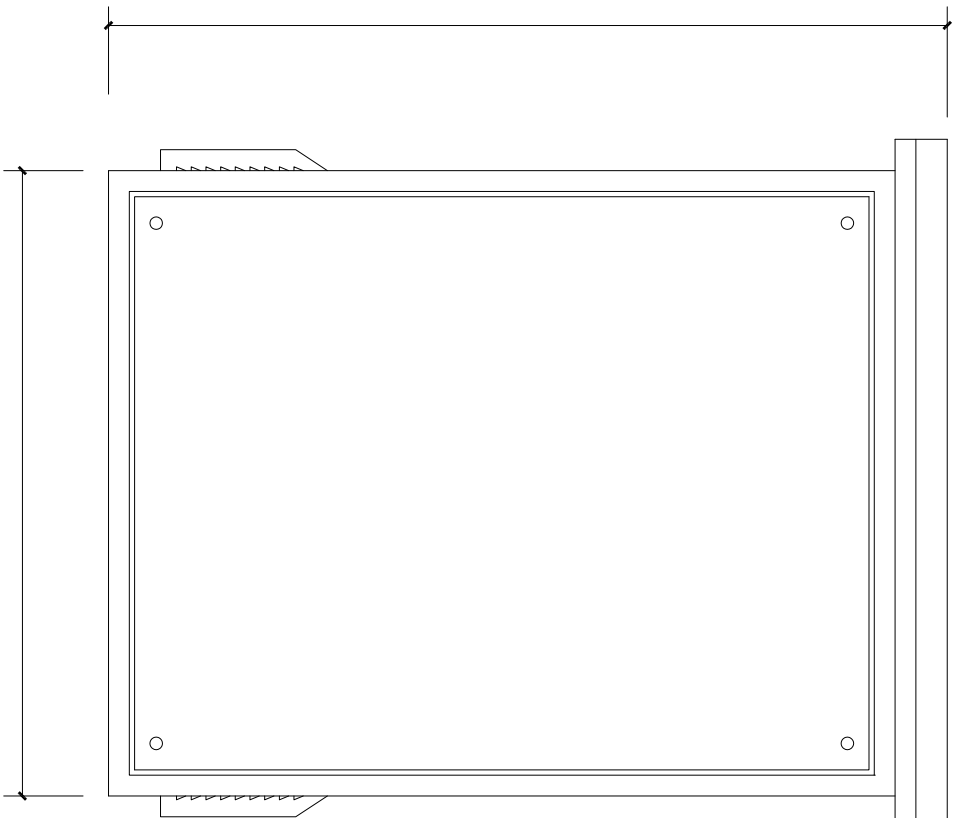
箱体正视图



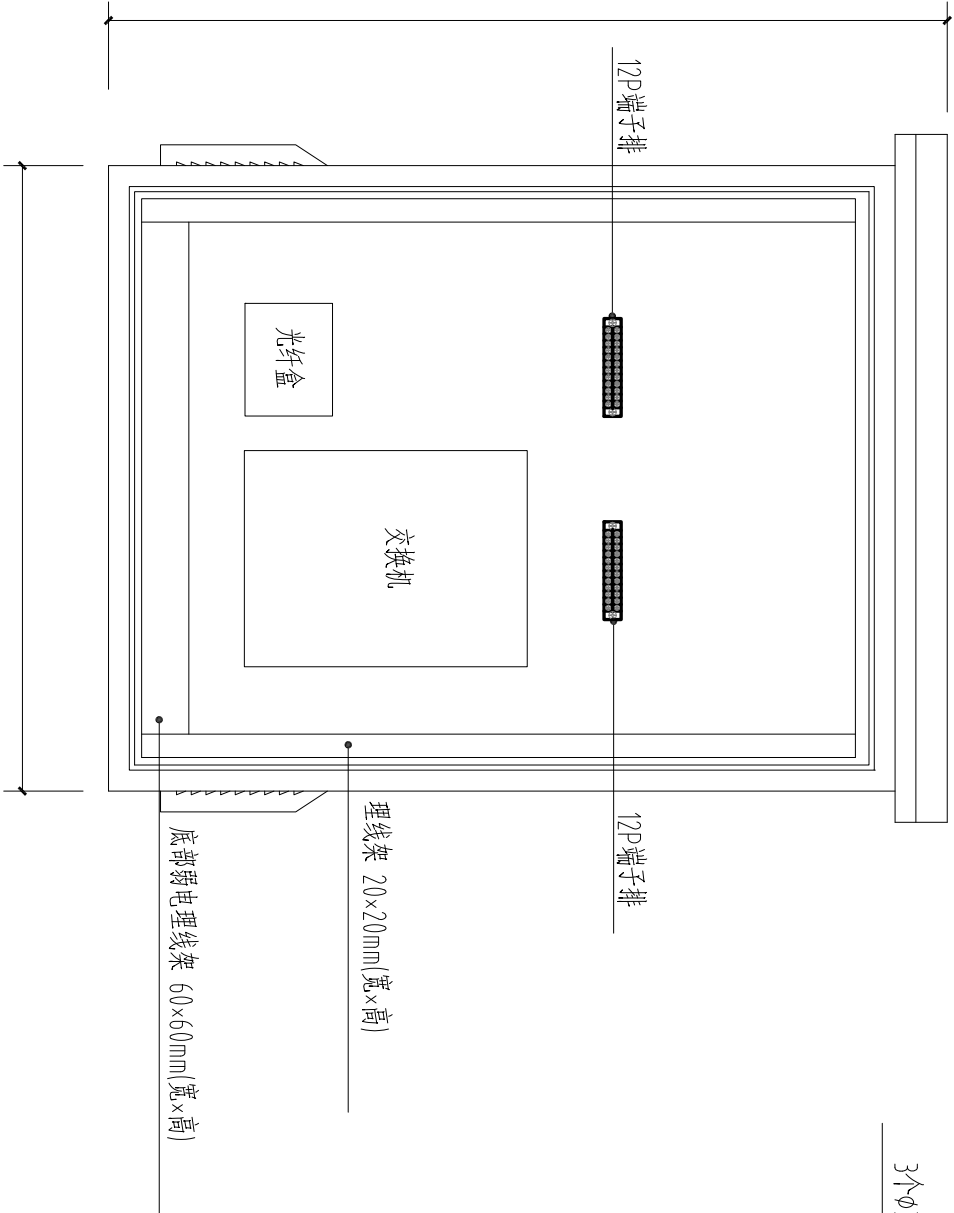
A-A剖视图



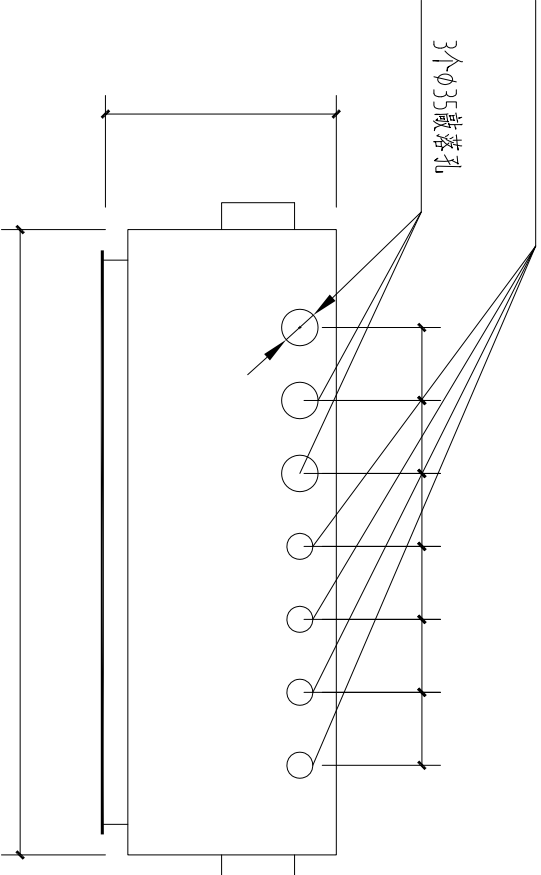
B-B剖视图



安装背板主视图



外门开后正视图



C-C剖视图

单体楼安防智能箱大样图

参考尺寸：W×H×D=600×500×50mm

版权所有 盖章有效 未经图审 不得施工