



武汉开来建筑设计股份有限公司  
WUHAN KAILAI ARCHITECTURAL DESIGN CO., LTD

设计资质等级：甲级

DESIGN GRADE: CLASS A

资质证书号：A142005907

CERTIFICATE NUMBER: A142005907

附注

DESCRIPTIONS

注册章

REGISTERED STAMP

出图章

DRAWING STAMP

建设单位	武警湖北总队
CLIENT	WUJING HUBEI ZONGDUI

工程名称	南湖经济适用房
PROJECT	NANHU ECONOMIC HOUSING
子项	大样图
SUBITEM	DETAIL

图名

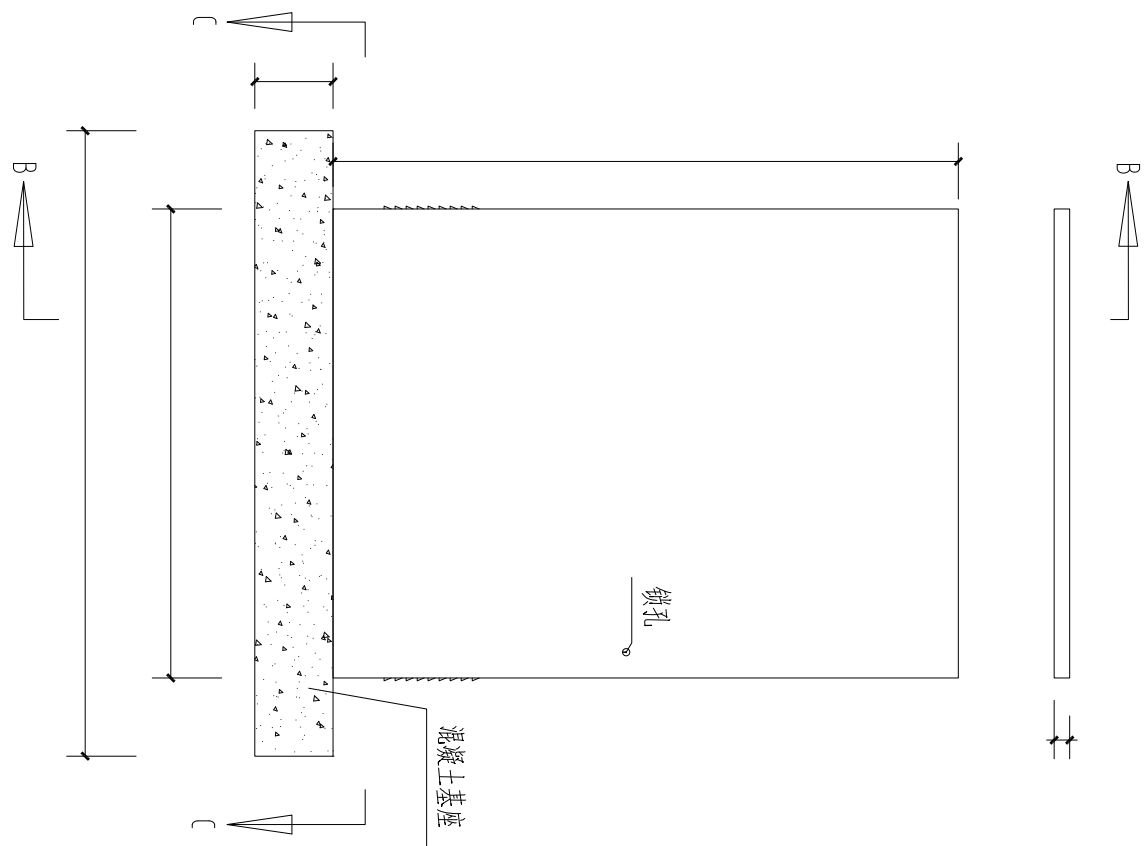
TITLE

落地式室外安防智能箱大样图

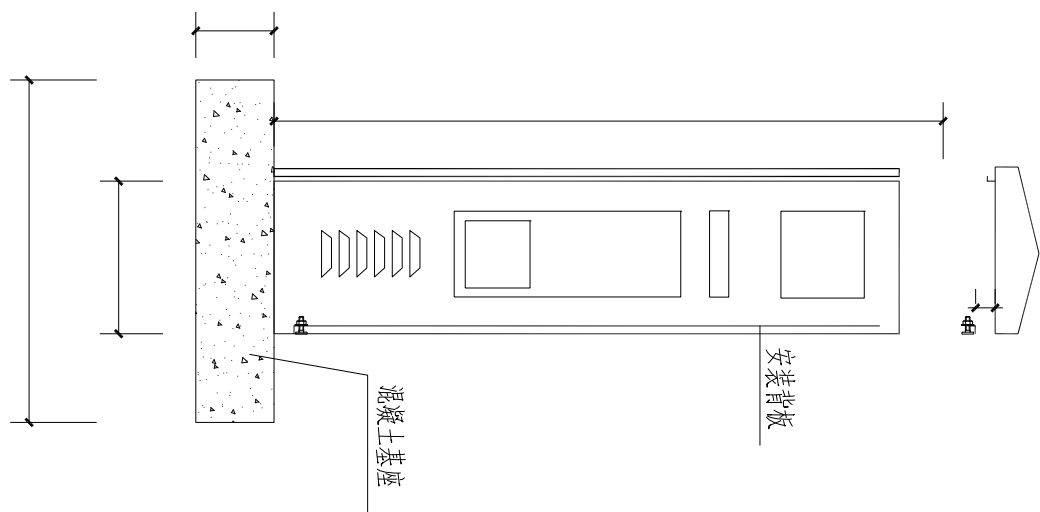
项目负责人	李易军	项目审核人	杨永林
PROJECT MANAGER	LI YIJUN	PROJECT REVIEWER	YANG YONGLIN
审定	骆廷	审核	骆廷
AUTHORIZED BY	LUO TING	APPROVED BY	LUO TING
设计	王超	专业负责人	王超
DESIGNED BY	WANG CHAO	SPECIAL RESPONSIBLE	WANG CHAO
校对	王超	校对	王超
CHECKED BY	WANG CHAO	CHECK	WANG CHAO
制图	张红丽	制图	张红丽
DRAWN BY	ZHANG HONGLI	DRAW	ZHANG HONGLI
设计号	20161203	版本号	1.0
DESIGN NO.	20161203	VERSION NO.	1.0
设计阶段	施工图	专业	安防
DESIGN STAGE	CONSTRUCTION	SPECIALTY	SECURITY
图号	30	日期	2022.01
DRAWING NO.	30	DATE	2022.01

版权所有 盖章有效 未经图审 不得施工

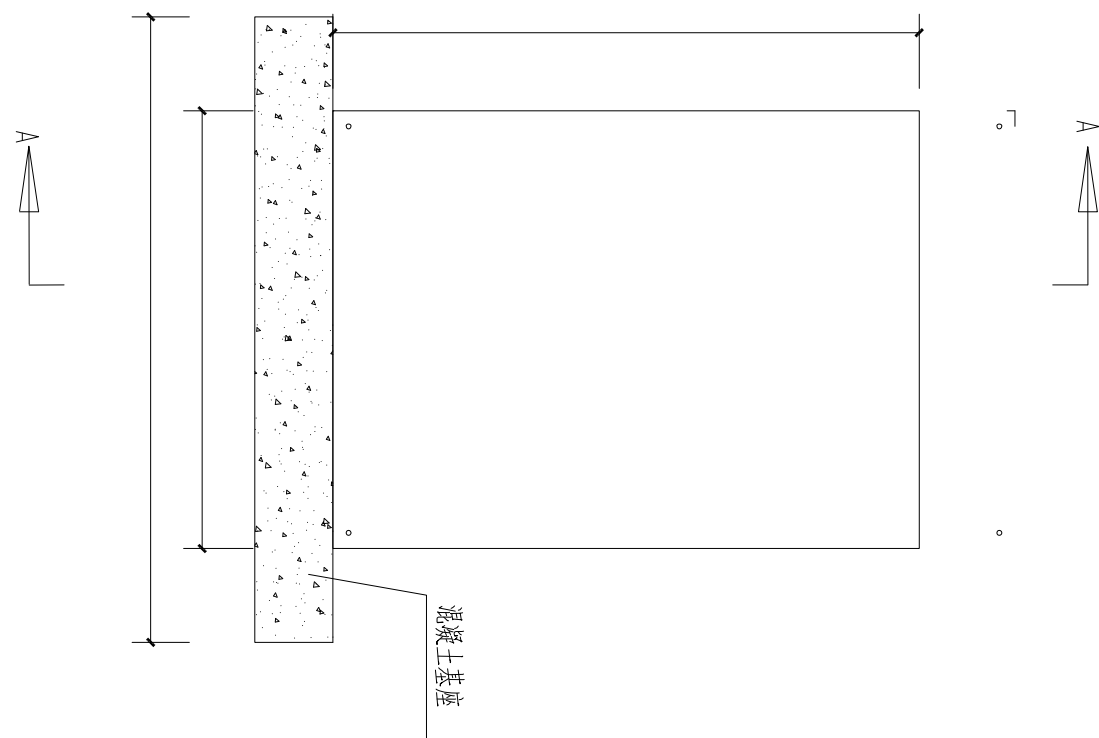
建筑			暖通		
结构					
电气					
给排水					



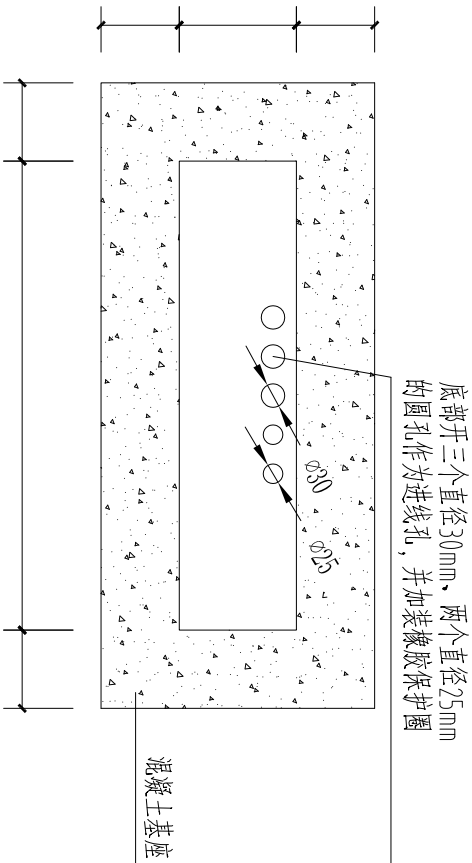
箱体正视图



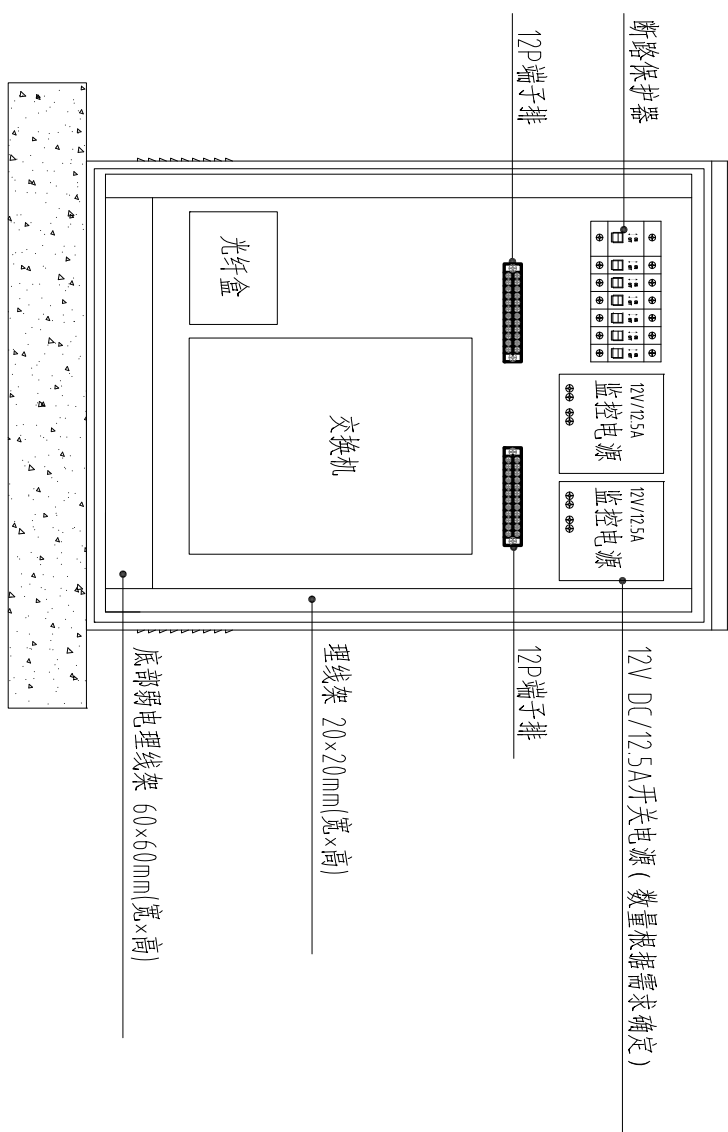
B-B剖视图



安装背板主视图



C-C剖视图



外门开后正视图

落地式室外安防智能箱大样图

参考尺寸：W×H×D=600×800×200mm

说明：

- 1、防水箱体采用 $\delta 1.2\text{mm}$ 不锈钢板，箱盖采用 $\delta 1.5\text{mm}$ 不锈钢板。
- 2、安装背板材质采用 $\delta 1.2\text{mm}$ 不锈钢板。
- 3、箱体为落地式安装。
- 4、箱体符合室外防水要求，箱体开门处设置引水槽及泡沫密封胶，加强防水功能。
- 5、箱体门与门、门与壳体之间的缝隙均匀一致，缝隙差小于 $1\text{mm}$ 。
- 6、在防水箱体底部开孔做孔供穿线使用，采用 $2\times\text{PE50}$ 管连接至主管网。
- 7、设备箱防护等级：IP54，适用范围：室外监控。
- 8、箱体门锁采用内嵌链锁模式，锁链采用镀锌工艺进行处理。
- 9、箱体尺寸为参考尺寸，可以根据现场实际需求进行调整。